

ONLINE KATALOG 2025

SINEKTECH

Sinek Yakalama Teknolojisi



+90 535 418 09 47
www.sinekyakalama.com
sinektech@gmail.com
Çiğli-İzmir



Hakkımızda

Sinektech, yaşam alanlarınızı daha sağlıklı ve konforlu hale getirmek için yenilikçi sinek yakalama cihazları geliştiren yerli bir teknoloji firmasıdır. Kurulduğumuz günden bu yana, zararlı haşerelere karşı etkili, çevre dostu ve kullanıcı odaklı çözümler sunarak hem bireysel hem de kurumsal müşterilerimizin güvenini kazanmayı başardık.

Alanında uzman ekibimizle birlikte, doğaya ve insan sağlığına zarar vermeyen teknolojiler geliştiriyor; yaşam, çalışma ve üretim alanlarında sinek ve diğer uçan haşerelerden kaynaklanan rahatsızlıkları minimuma indiriyoruz. Her biri yüksek verimlilik, dayanıklılık ve estetik tasarım ilkeleriyle üretilen cihazlarımız; evlerden restoranlara, seralardan hayvancılık tesislerine kadar geniş bir kullanım alanı sunar.

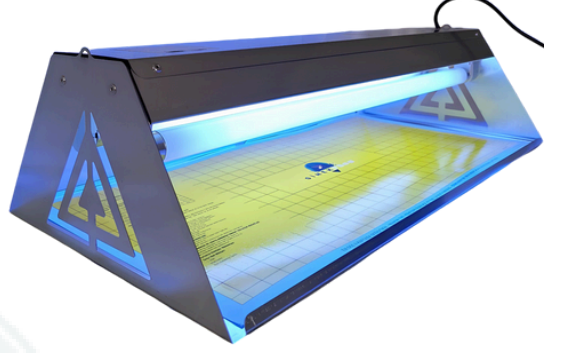
Sinektech olarak amacımız, sadece sinekleri yakalamak değil, aynı zamanda kullanıcılarımıza güvenli, konforlu ve hijyenik ortamlar sunmaktır. Sürekli gelişen ürün yelpazemiz ve müşteri memnuniyeti odaklı hizmet anlayışımızla, sektörde fark yaratmaya devam ediyoruz.

Kalite ve Güvenlik Standartlarımız

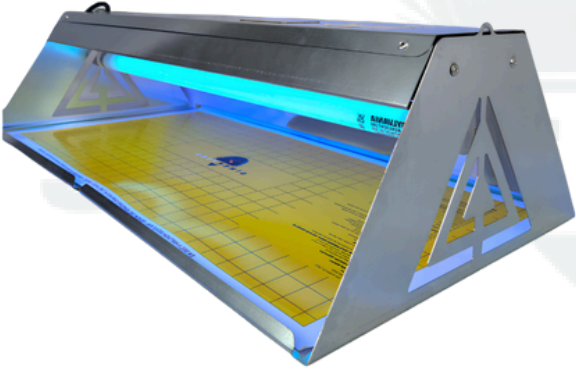
Ürünlerimizin tamamı, Avrupa Birliği standartlarına uygunluğu simgeleyen CE Belgesi'ne sahiptir. Bu belge, Sinektech olarak sunduğumuz sinek yakalama cihazlarının insan sağlığına, çevreye ve güvenliğe uygun şekilde üretildiğini ve uluslararası kalite normlarına göre akredite laboratuvarlarında test edildiğini ve raporlandığını belgelemektedir.

Neden Yapışkanlı Sinek Cihazı?

- **Kimyasal Kullanmaz:** Cihazlarımız tamamen fiziksel yakalama prensibiyle çalışır. Bu sayede insan sağlığına, evcil hayvanlara ve çevreye zarar vermez.

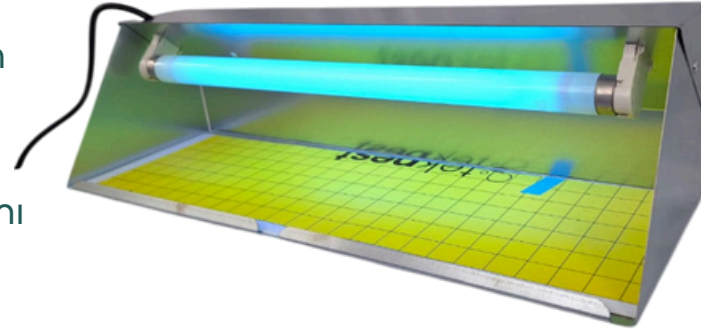


- **Sessiz ve Etkin Çalışma:** Düşük ses seviyesiyle çalışır, özellikle iç mekanlarda rahatsızlık yaratmadan sineklerle mücadele eder.



- **Enerji Verimliliği:** Gelişmiş enerji tasarrufu sağlayan teknolojimiz sayesinde uzun süreli kullanımlarda bile düşük elektrik tüketimi sağlar.
- **Geniş Etki Alanı:** Farklı ihtiyaçlara özel olarak tasarlanmış modellerimizle küçük ev alanlarından büyük tesislere kadar etkili çözüm sunar.

- **Gıda Güvenliği ve Hijyen:** Gıda üretim alanları, restoranlar, kafeler ve sağlık kurumları için hijyen standartlarına uygun bir çözüm sunar.

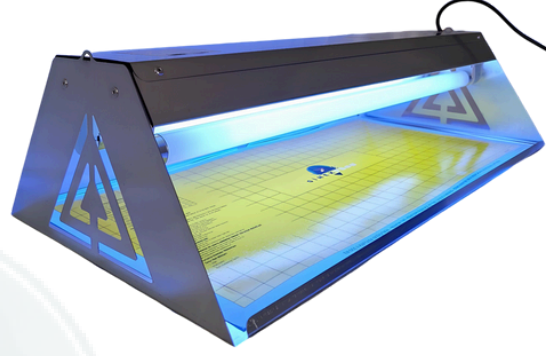


- **Kolay Temizlik ve Bakım:** Modüler tasarımı sayesinde temizlik işlemleri zahmetsizdir; kullanıcı dostu yapısıyla bakım süreci oldukça pratiktir.

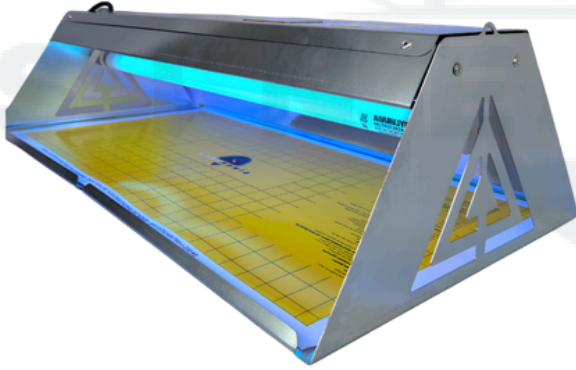
Sinek Cihazlarımızın Teknik Özellikleri

Ürün:	60cm Yapışkanlı Sinek Cihazı
Lamba:	2x18w veya 2x20w
Boyutlar:	E:31cm x B:63cm x Y:18cm
Etki Alanı:	110m ² -120m ²
Yapışkan Levha:	30cm x 60cm 1 Adet
Gerilim:	220V -230V AC 50-60 Hz
Dış Kasa:	Paslanmaz
Ağırlık:	2,6kg
Belge:	CE ve (2014/35/AB)

Sinektech 6040A / 6040D



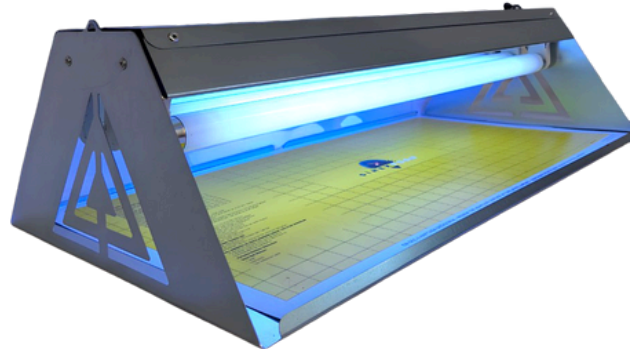
Sinektech 6036A / 6036D



Ürün:	60cm Yapışkanlı Sinek Cihazı
Lamba:	1x36w
Boyutlar:	E:31cm x B:63cm x Y:18cm
Etki Alanı:	90m ² -110m ²
Yapışkan Levha:	30cm x 60cm 1 Adet
Gerilim:	220V -230V AC 50-60 Hz
Dış Kasa:	Paslanmaz
Ağırlık:	2,4kg
Belge:	CE ve (2014/35/AB)

Ürün:	60cm Yapışkanlı Sinek Cihazı
Lamba:	3x18w veya 3x20w
Boyutlar:	E:31cm x B:63cm x Y:18cm
Etki Alanı:	160m ² -200m ²
Yapışkan Levha:	30cm x 60cm 1 Adet
Gerilim:	220V -230V AC 50-60 Hz
Dış Kasa:	Paslanmaz
Ağırlık:	3kg
Belge:	CE ve (2014/35/AB)

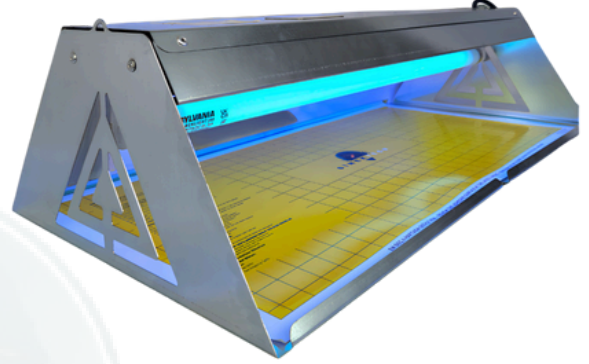
Sinektech 6060A / 6060D



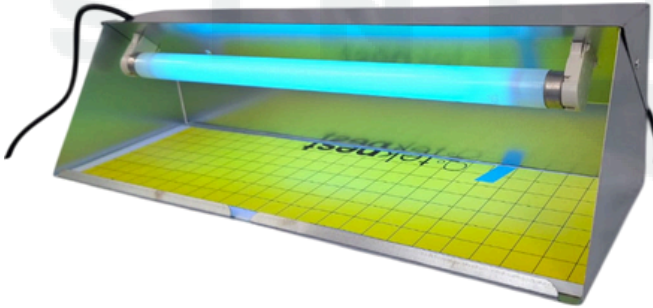
Sinek Cihazlarımızın Teknik Özellikleri

Sinektech 6020A / 6020D

Ürün:	60cm Yapışkanlı Sinek Cihazı
Lamba:	1x18w veya 1x20w
Boyutlar:	E:31cm x B:63cm x Y:18cm
Etki Alanı:	70m ² -80m ²
Yapışkan Levha:	
Gerilim:	220V -230V AC 50-60 Hz
Dış Kasa:	
Ağırlık:	2,5kg
Belge:	CE ve (2014/35/AB)



Sinektech 4515D



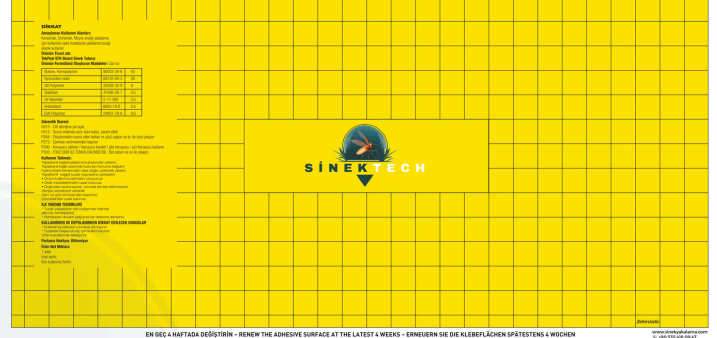
Ürün:	60cm Yapışkanlı Sinek Cihazı
Lamba:	1x15w
Boyutlar:	E:16cm x B:51cm x Y:14cm
Etki Alanı:	40m ² -60m ²
Yapışkan Levha:	15cm x 50cm 1 Adet
Gerilim:	220V -230V AC 50-60 Hz
Dış Kasa:	Paslanmaz
Ağırlık:	1,2kg
Belge:	CE ve (2014/35/AB)

Ürünlerimizin tümü yerli üretim olup, Avrupa Birliği standartlarına uygunluğu simgeleyen CE Belgesi'ne sahiptir. Bu belge, Sinektech olarak sunduğumuz sinek yakalama cihazlarının insan sağlığına, çevreye ve güvenliğe uygun şekilde üretildiğini ve uluslararası kalite normlarına göre akredite laboratuvarlarında test edildiğini ve raporlandığını belgelemektedir.

Ürün Yelpazemizde Bulunan Diğer Ürünler

Ürün: 30x60cm ve 15x50cm Yapışkan Levha
Kullanım süresi: 4 - 6 Hafta
Kullanım Alanı: Uv Işıklı Sinek Cihazları
Renk: Sarı ve çizgili tasarım

Yapışkan Levhalar



Sinekler İçin Özel UV Lambalar



Ürün: 60cm T8 365/368nm Uv Lamba
Watt: 15w/18w/20w/36w
Boyutlar: 45cm / 60cm
Çalışma saati: 8000 saat
Koli adedi: 25 adet
Belge: CE
Markalar: Sylvania / Şavk / Liğtex / Osram

Elektronik Balastlar

Ürün: Elektronik Balast
Watt: 1x20 / 1x40 / 2x20 / 2x40
Belge: CE



Yapışkanlı Sinek Cihazının Kullanım Alanları

- **Restoranlar, Kafeler ve Oteller:** Müşteri memnuniyeti ve hijyen açısından sinek problemi kabul edilemez. Cihazlarımız, gıda servis alanlarında estetik görünümünü koruyarak sineklerle mücadele sağlar.
- **Gıda Üretim ve İşleme Tesisleri:** HACCP ve hijyen standartlarına uygunluk gerektiren bu alanlarda, kimyasal içermeyen yapısıyla güvenli bir çözüm sunar.



- **Marketler ve Fırınlar:** Açık gıda bulunan alanlarda sinek oluşumunu önleyerek ürün güvenliğini artırır.
- **Hastaneler ve Sağlık Kuruluşları:** En yüksek hijyenin gerekli olduğu bu alanlarda sessiz ve güvenli şekilde çalışır, sağlık koşullarını riske atmaz.
- **Ofisler ve İş Yerleri:** Çalışma ortamında rahatsızlık veren sinekleri sessizce yakalayarak daha konforlu bir iş ortamı sunar.

- **Hayvancılık ve Tarım Tesisleri:** Uçan haşerelerin yaydığı hastalıkları önlemek ve hayvan refahını artırmak için etkilidir.
- **Evler ve Kapalı Yaşam Alanları:** Estetik tasarımı ve güvenli yapısıyla ev ortamlarında da sinek sorununa karşı etkili bir çözümdür.



Sinek Cihazını Nasıl Kullanmalıyım?

Ürün Tanımı:

Bu cihaz, UV ışık teknolojisi ile sinek ve benzeri uçan haşereleri cezbederek, yapışkan levha üzerinde etkisiz hale getirmek üzere tasarlanmış, iç mekânda kullanılan elektrikli bir sinek tuzağıdır.

KULLANIM TALİMATLARI:

Yerleştirme:

- Cihazı yalnızca iç mekânda kullanınız.
- Zemin seviyesinden 2 - 2,5 metre bir yüksekliğe asınız.
- Cihazı doğrudan ışık kaynaklarına dik açıyla yerleştiriniz. Gün ışığı veya lamba ışığına çok yakın yerleştirmeyiniz.
- Cihazı açık pencere, kapı veya hava akımının yoğun olduğu alanlardan uzak tutunuz.

Kurulum:

- Cihazı düz bir yüzeye yerleştirin veya askı aparatları ile tavana monte edin.
- Cihaz üzerindeki yapışkan levha üzerindeki koruyucu kağıdı çıkarın ve cihazın alt tabakasına yerleştirin.
- Güç kablosunu prize takın.
- UV ışığı açıldığında cihaz çalışmaya başlamış demektir.

Yapışkan Levha Değişimi:

- Yapışkan levhayı ayda bir kez veya tamamen dolduğunda değiştirin.
- Tozlu ve nemli ortamlarda kullanıyor iseniz haftada 1 kez değiştirilmesi önerilir.
- Cihaz kapalı ve fişi çekilmiş durumdayken değişim işlemi yapılmalıdır.
- Yapışkan levhayı doğrudan çöpe atmayınız.
- Yapışkan levhayı değiştirirken eldiven kullanmanız önerilir.

Bakım ve Temizlik:

- Cihazı düzenli aralıklarla kuru bir bezle silerek tozdan arındırın.
- Temizlik sırasında su veya sıvı teması olmamasına dikkat edin.

Güvenlik Uyarıları:

- Cihaz yalnızca yetişkin gözetiminde çalıştırılmalıdır.
- Sadece 220-230V AC güç kaynağına bağlayınız.
- Cihazı asla suya veya başka sıvılara maruz bırakmayınız.
- Cihazı çocukların ve evcil hayvanların erişemeyeceği yerlere yerleştiriniz.
- Hasar görmüş güç kablosu ile cihazı kullanmayınız ve güç kablosuna zarar vermeyiniz.
- UV lambaya doğrudan uzun süre bakmayınız.
- Cihazı açıkken yapışkan levha alanına ve lambalarına el sürmeyiniz.

Arızalı ürünü garanti kapsamı dışına çıkaran kullanım hataları;

Elektrik ve kullanıcının kullanımından doğan arızalar (elektrik kesilmesi, voltaj dalgalanması, makineye ait olmayan aksesuar takılması yada kullanılması zorunlu olan aksesuarların kullanılmaması gibi), garantili ürünlerde yetkili servis dışında herhangi bir müdahalenin yapılması, garanti etiketi olan ürünlerde etiketin zarar görmesi, cihazın dış yüzeyinde oluşan kırık, çizik, delik vb. nedenlerden meydana gelen zararlar. Tozlu, rutubetli, aşırı sıcak yada soğuk ortamlarda kullanıma sebebi ile oluşan arızalar, sel, yangın deprem, yıldırım düşmesi vb. doğal afetlerin sebep olduğu arızalarda garanti kapsamı dışındadır.

Garanti ve Teknik Destek:

Bu cihaz, satın alma tarihinden itibaren 1 yıl süreyle üretim hatalarına karşı garantilidir. Teknik destek ve yedek parça talepleriniz için bizimle iletişime geçebilirsiniz:

☎ 0 (535) 418 09 47

✉ sinektech@gmail.com

🌐 www.sinekyakalama.com